

# Comment une ampoule est-elle recyclée ?

transformer c'est protéger

étape 1

Une ampoule (avec le symbole « poubelle barrée ») qui ne fonctionne plus est déposée dans un bac de recyclage en supermarché, dans un magasin de bricolage ou dans une déchetterie.

étape 2

Un camion transporte cette ampoule jusqu'à l'usine de recyclage.

étape 3

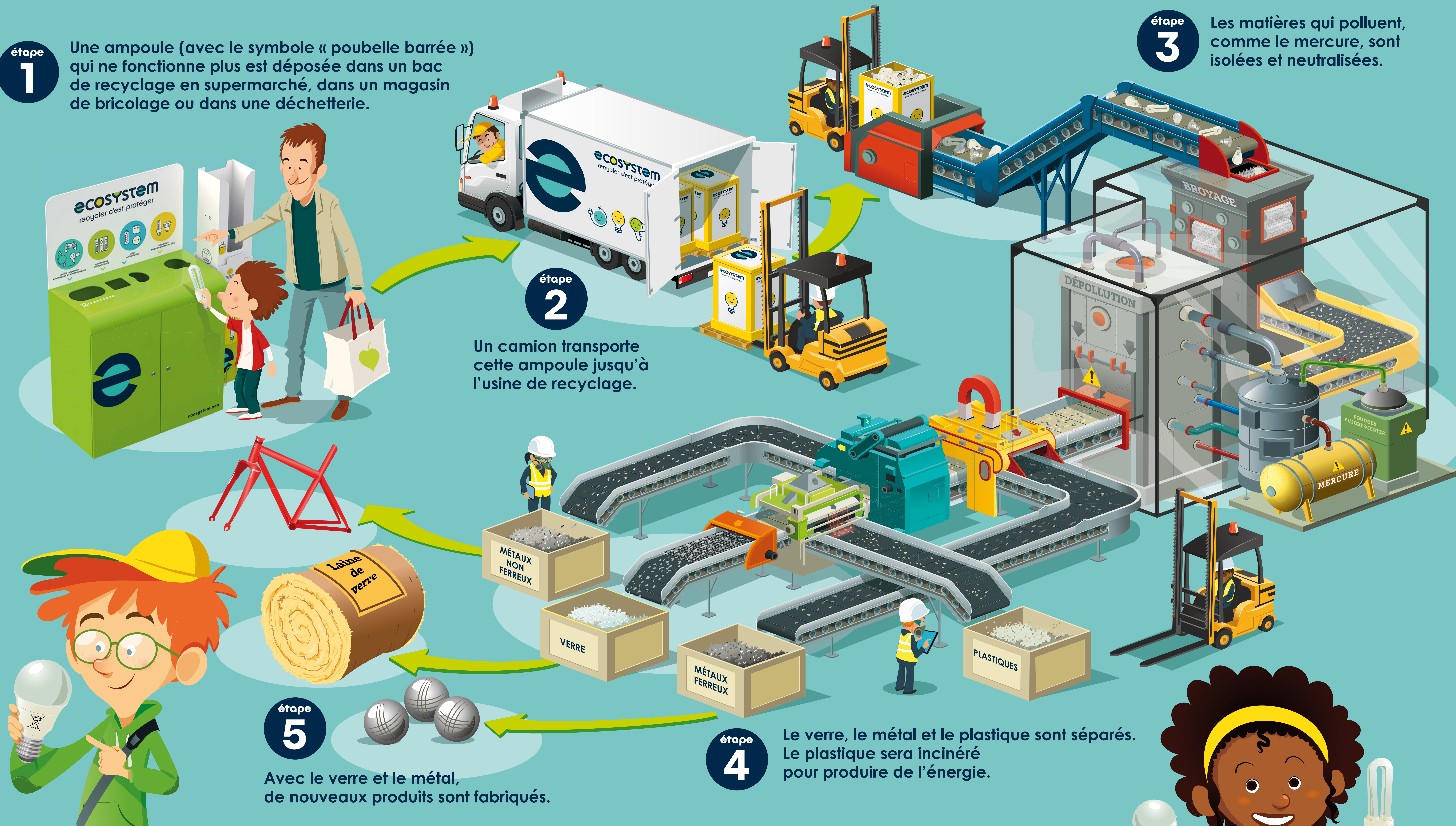
Les matières qui polluent, comme le mercure, sont isolées et neutralisées.

étape 4

Le verre, le métal et le plastique sont séparés. Le plastique sera incinéré pour produire de l'énergie.

étape 5

Avec le verre et le métal, de nouveaux produits sont fabriqués.



En moyenne, 87,6 % du poids d'une ampoule est recyclé !